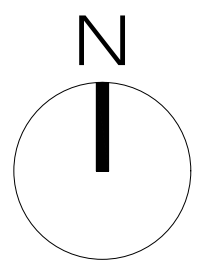


CHAUSÉE DE WATERLOO 780

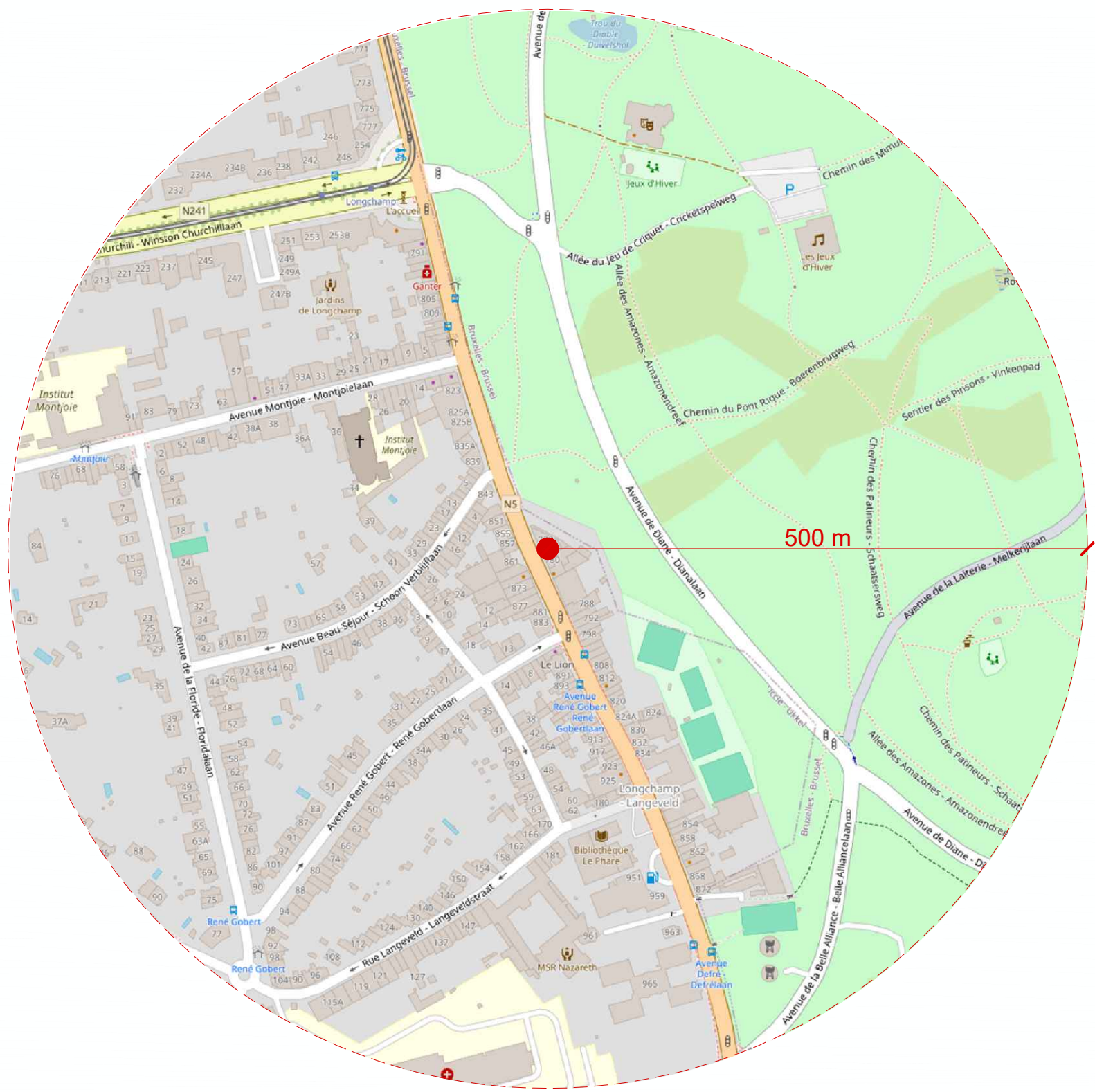
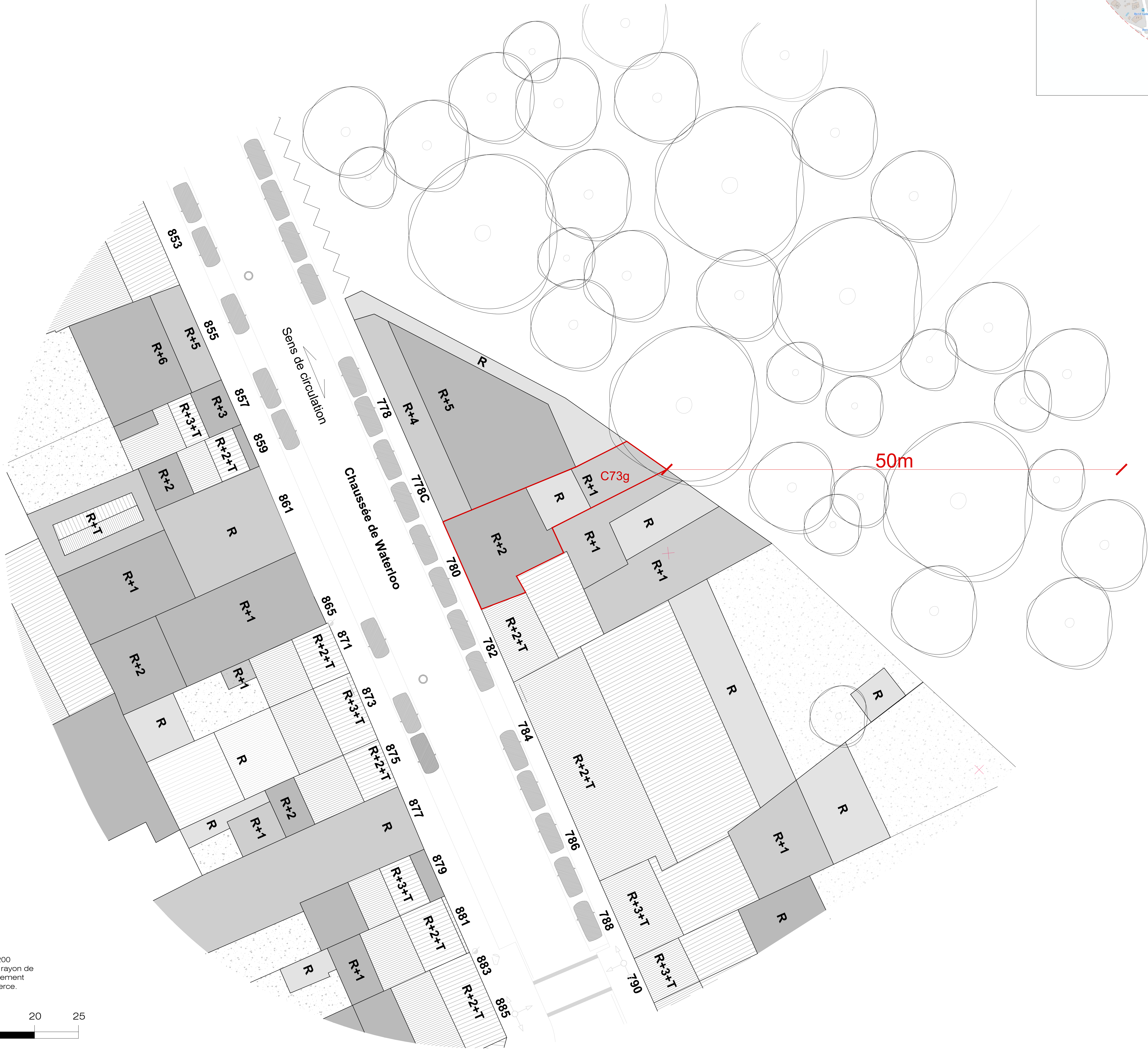
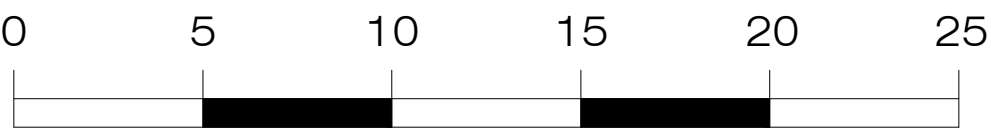
Plans, élévations et coupes : situation de fait



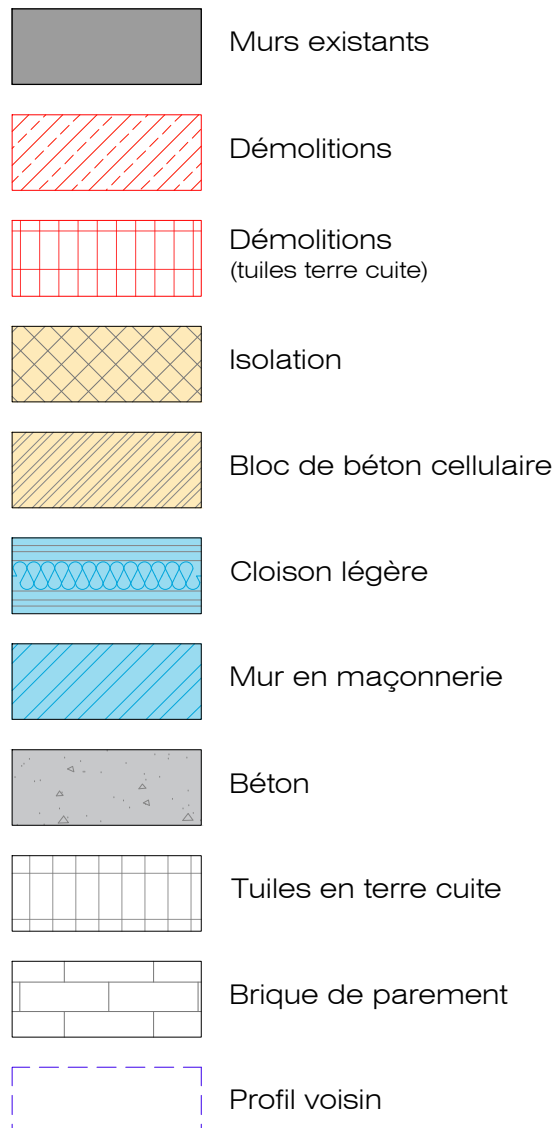
fp architectes srl
représenté par M. Stéphane FAIDHERBE
Rue Dautzenberg 36-38
1050 Ixelles (Bruxelles)
BELGIQUE
www.fp-architecture.com
info@fp-architecture.com



CONTEXTE URBANISTIQUE - Ech. 1/200
L'ensemble des constructions dans le rayon de
50m ont une affectation dédiée au logement
privé + professions libérales + commerce.



LÉGENDE

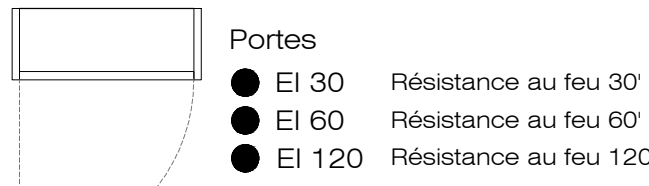


P 0.01 Numéro de porte

CH 0.01 Numéro de châssis

Menuiseries extérieures

Ha HB Ha : hauteur d'allège
HB : hauteur de baie



Niv. : -0.55 Niveau existant

Niv. : 0.00 Niveau projeté

Trait de coupe

A A'

Egouttage EP

Egouttage EF

Egouttage EU

MATÉRIAUX EXISTANTS 1 2 3

- 1 Briques ton rouge
- 2 Briques peintes en blanc
- 3 Seuil de fenêtre en béton
- 4 Enseigne bleue
- 5 Menuiserie en bois peinte en noir avec vitrage clair
- 6 Menuiserie en PVC blanc avec vitrage clair
- 7 Menuiserie en PVC noir avec vitrage clair
- 8 Seuil en pierre bleue
- 9 Soubassement en pierre bleue
- 10 Corniche en bois ton blanc
- 11 Garde-corps métallique blanc
- 12 Structure de balcon métallique ton blanc
- 13 Descente d'eau de pluie métallique
- 14 Cimentage ton clair

Maitre de l'Ouvrage :

Architectes :
FP architectes srl
Société civile d'architectes inscrite au tableau de l'Ordre des Architectes de la Province de Bruxelles
représentée par :
Stéphane FAUDHERBE
Rue Dautzenberg 36-38, 1050 Ixelles
T : 02248 96 01
e-mail : info@fp-architecture.com



Ingenieur stabilité :

Conseiller PEB :

DEMANDE DE PERMIS D'URBANISME
PLAN DE LOCALISATION EXISTANT
PLAN D'IMPLANTATION

Echelle : 1/50 Date : 17.09.2025

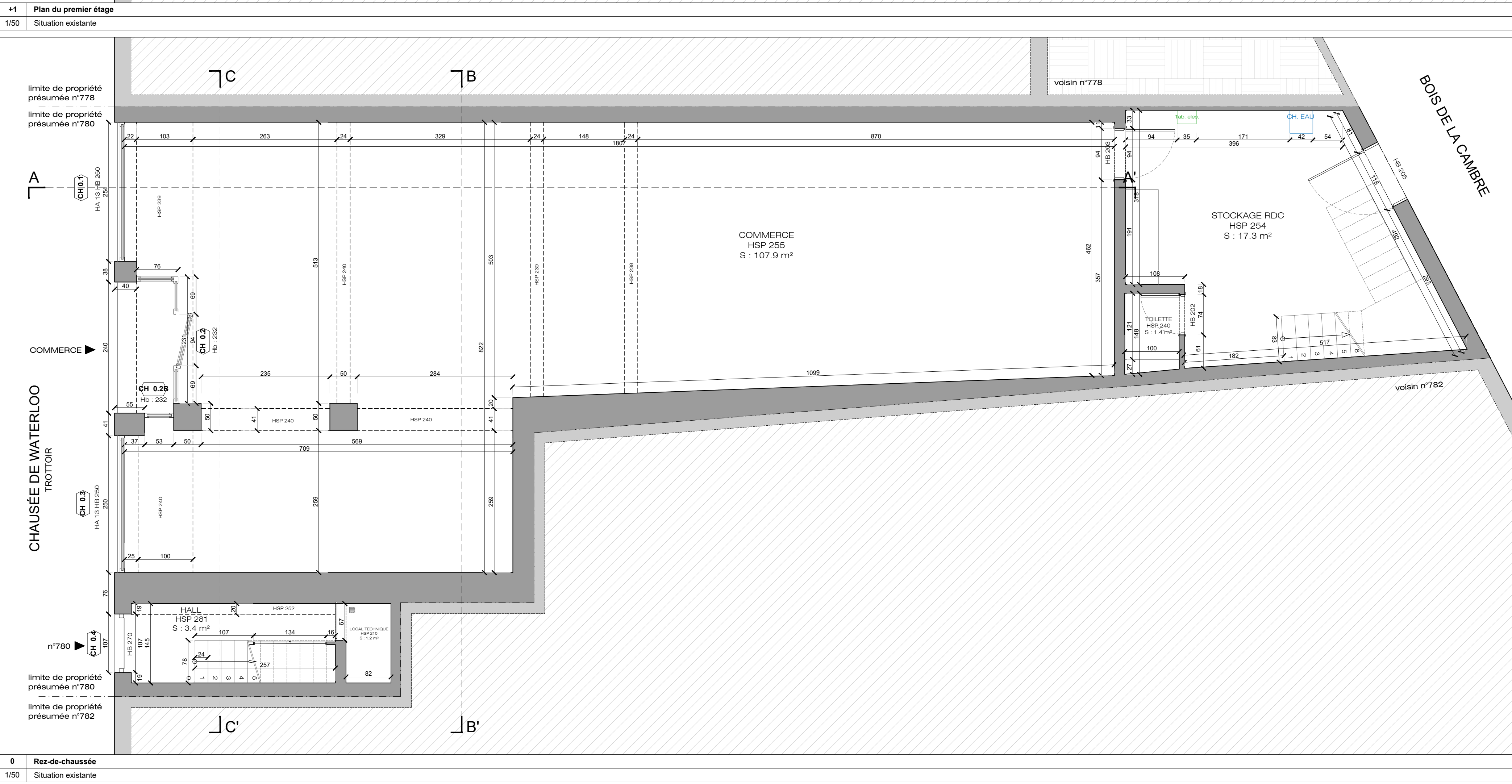
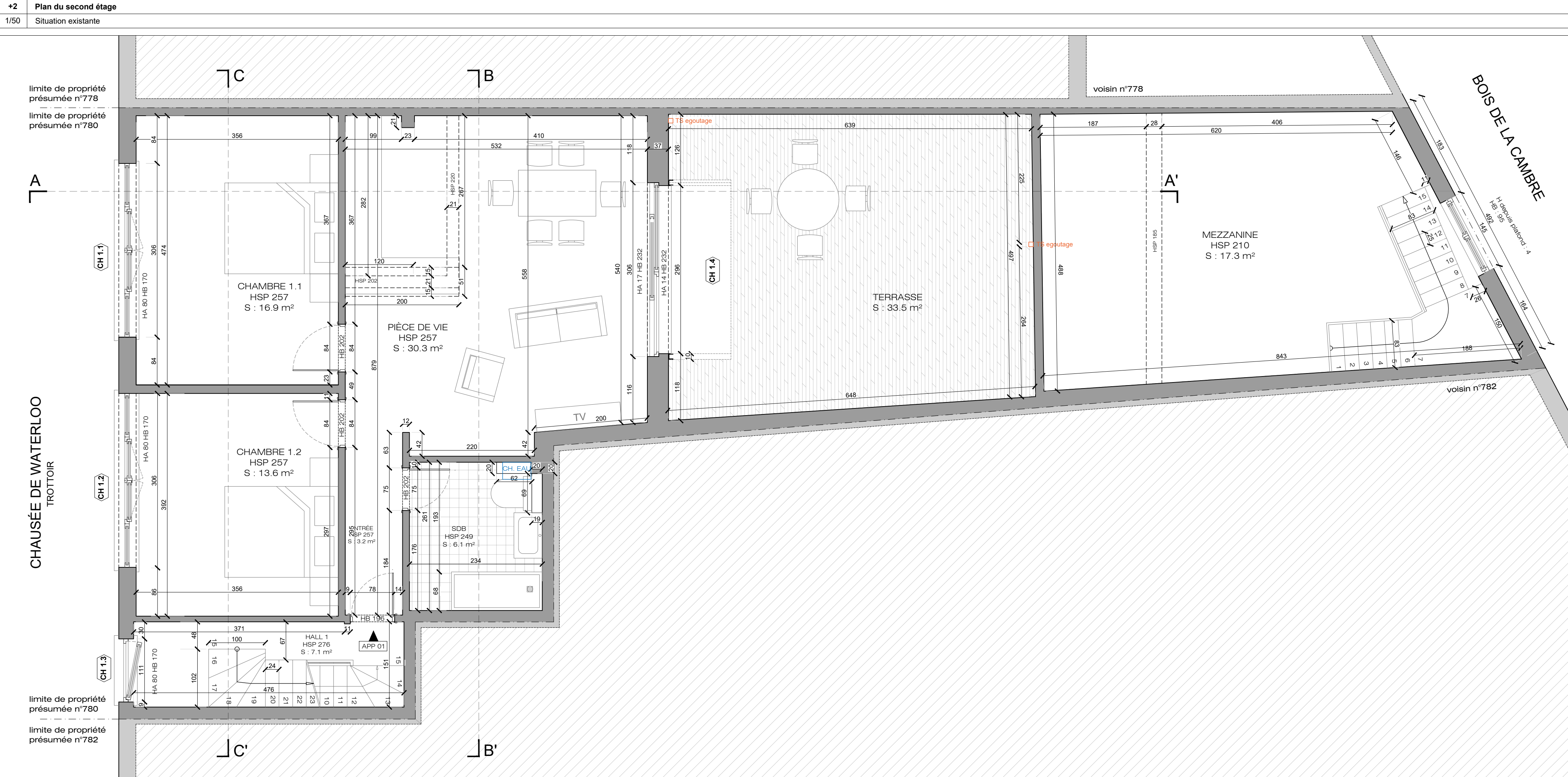
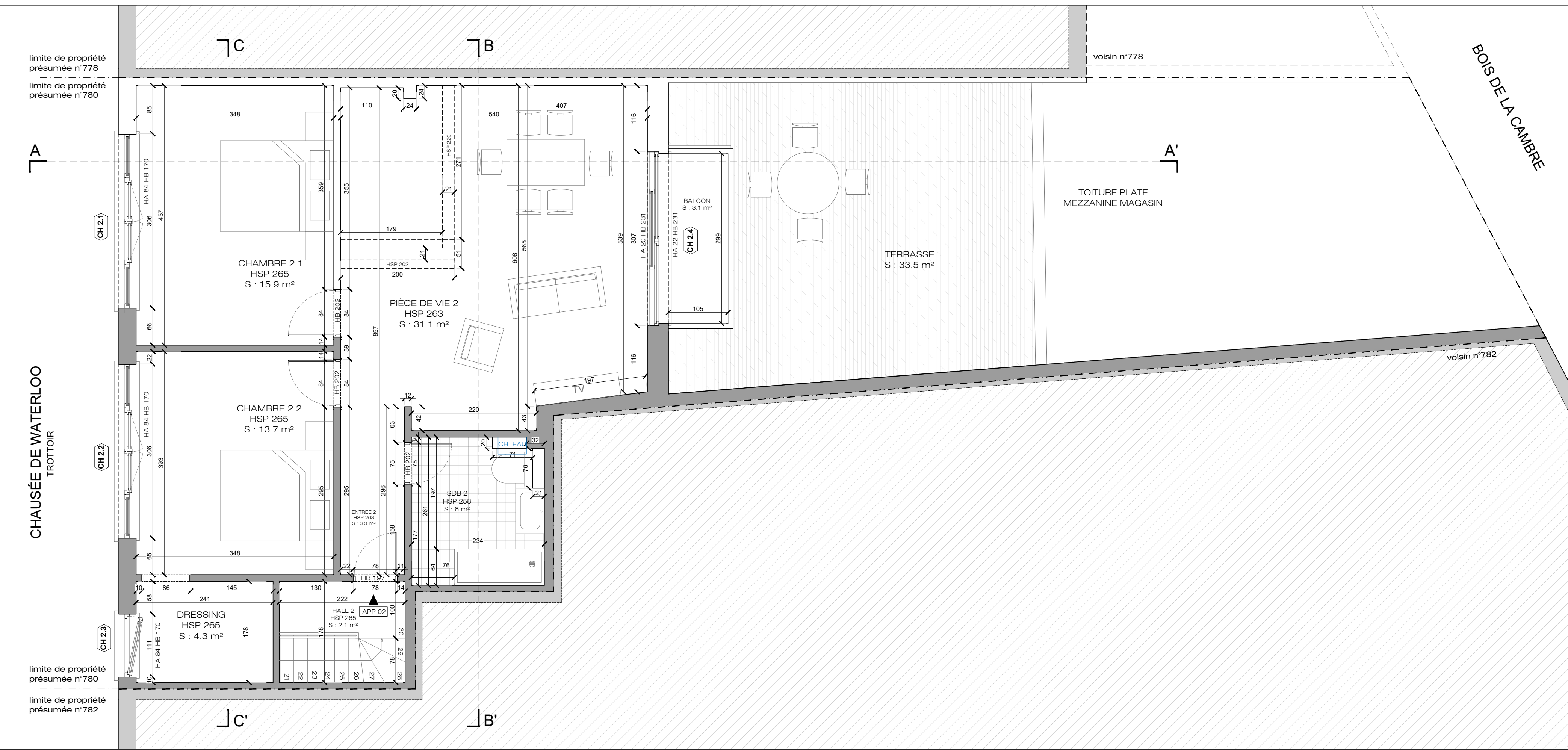
Modifications : Indice : Date :

Dossier :

REGION DE BRUXELLES CAPITALE
Régularisation d'un bâtiment mixte
sis Chaussée de Waterloo 780 à 1180 Uccle
ID Parcelle Cadastreale 216112 C 73g

PU00

313



Murs existants

Démolitions

Démolitions (tuiles terre cuite)

Isolation

Bloc de béton cellulaire

Cloison légère

Mur en maçonnerie

Béton

Tuiles en terre cuite

Brique de parement

Profil voisin

Numéro de porte

Numéro de châssis

Menuiseries extérieures

Ha

HB

Portes

●

EI 30

Résistance au feu 30

●

EI 60

Résistance au feu 60

●

EI 120

Résistance au feu 120

Niv.: -0.55

Niveau existant

Niv.: 0.00

Niveau projeté

Trait de coupe

A

A'

Egouttage EP

Egouttage EF

Egouttage EU

1

Briques ton rouge

2

Briques peintes en blanc

3

Seuil de fenêtre en béton

4

Enseigne bleue

5

Menuiserie en bois peinte en noir avec vitrage clair

6

Menuiserie en PVC blanc avec vitrage clair

7

Menuiserie en PVC noir avec vitrage clair

8

Seuil en pierre bleue

9

Soubassement en pierre bleue

10

Corniche en bois ton blanc

11

Garde-corps métallique blanc

12

Structure de balcon métallique ton blanc

13

Descente d'eau de pluie métallique

14

Cimentage ton clair

1

2

3

MATÉRIAUX EXISTANTS

Maitre de l'Ouvrage :

Architectes :

FP architectes srl
Société civile d'architecture inscrite au tableau de l'Ordre des Architectes de la Province de Brabant

représenté par :

Stéphane FAIDHERBE
Rue Dauterberg 36-38, 1050 Ixelles
T : 02648 96 01
e-mail : info@fp-architecture.com

Ingénieur stabilité :

Conseiller PEB :

DEMANDE DE PERMIS D'URBANISME
SITUATION DE FAIT
PLANS

Echelle : 1/50

Date : 17/09/2025

Modifications :

Indice :

Date :

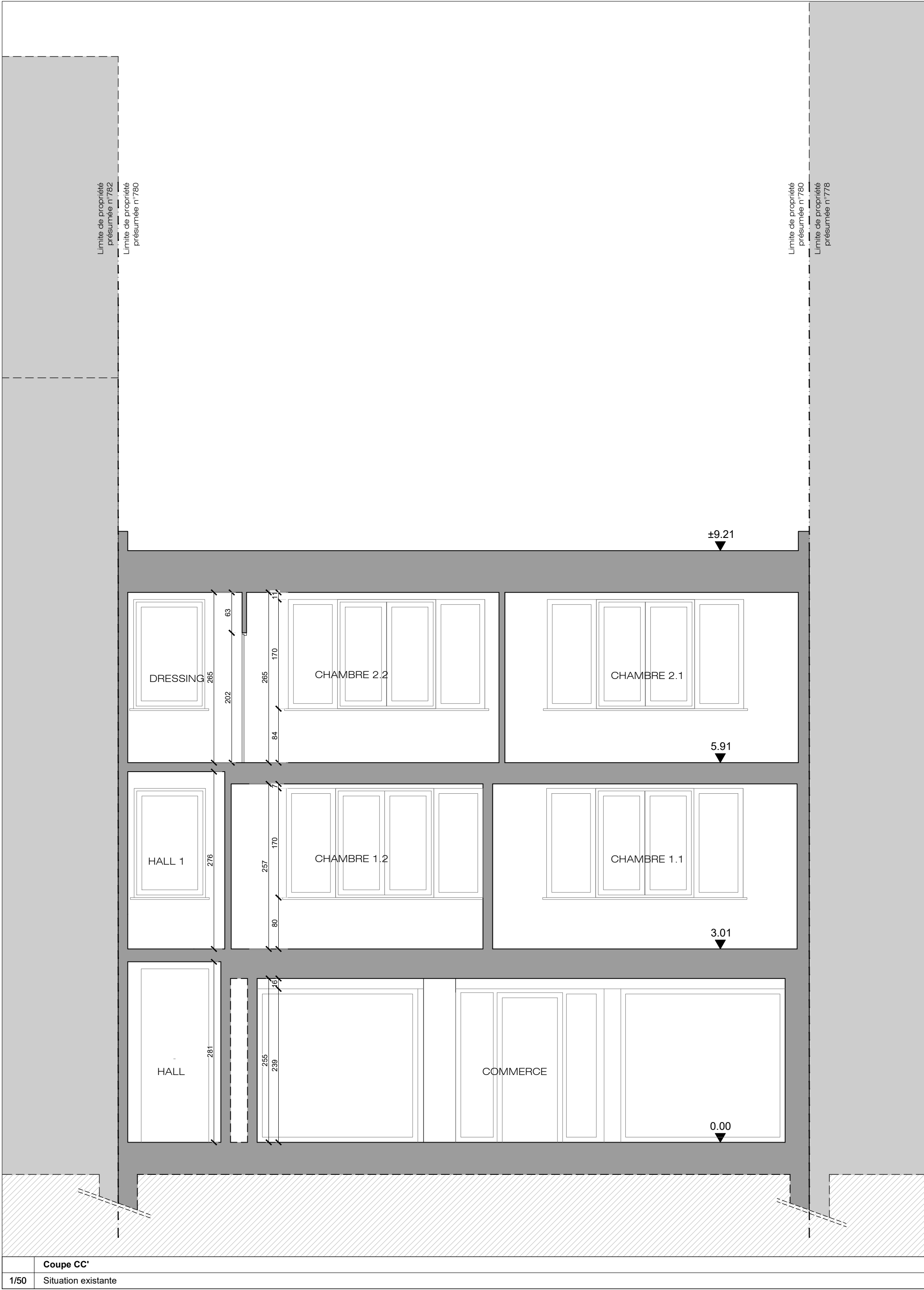
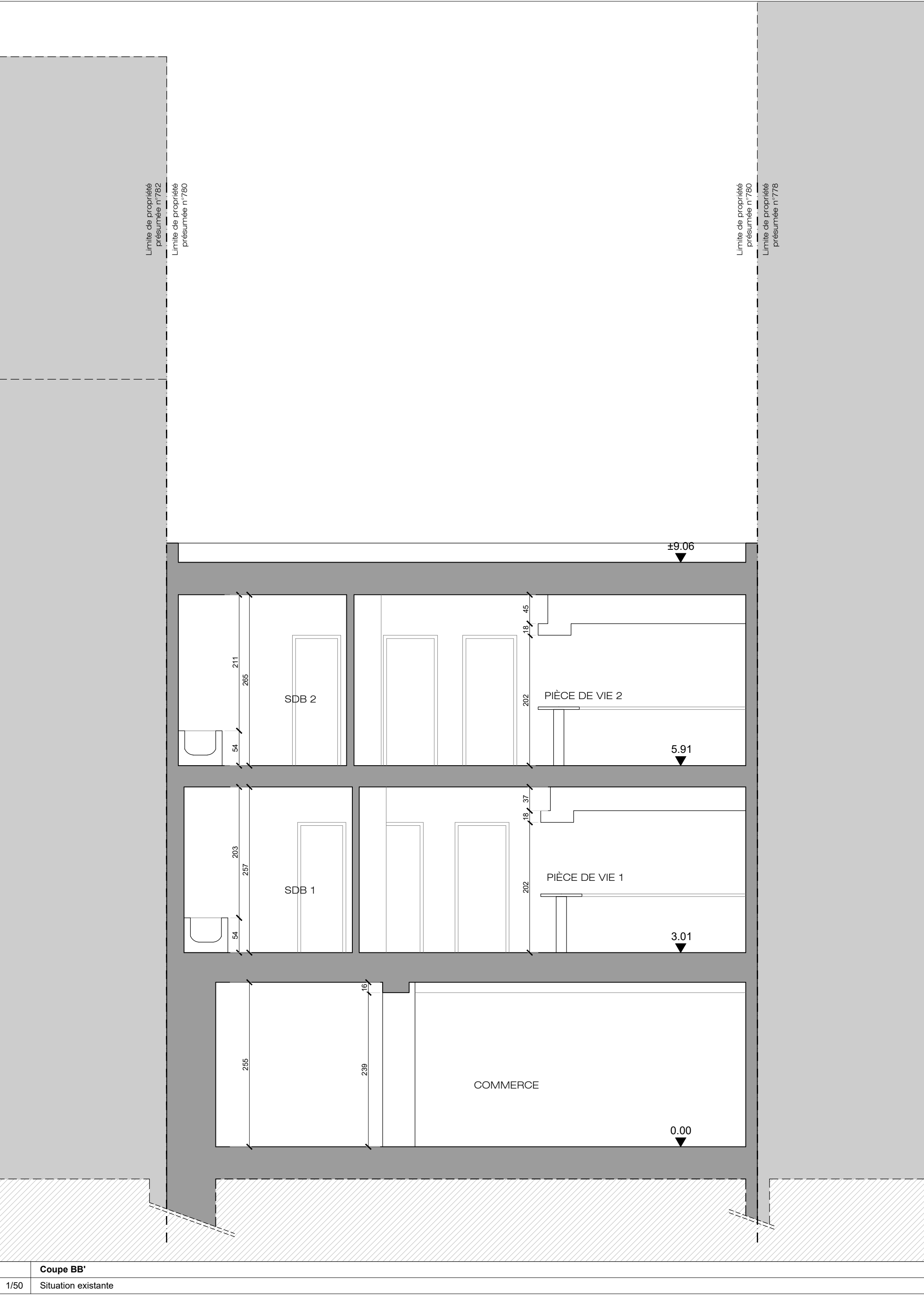
RÉGION DE BRUXELLES-CAPITALE

Régularisation d'un bâtiment mixte

sic Chaussée de Waterloo 780 & 1180 Uccle
ID Parcelle Cadastre 216112 C 73g

PU01

313



LÉGENDE

Murs existants

Démolitions

Démolitions (tuiles terre cuite)

Isolation

Bloc de béton cellulaire

Cloison légère

Mur en maçonnerie

Béton

Tuiles en terre cuite

Brique de parement

Profil voisin

P 0.01

Numéro de porte

CH 0.01

Numéro de châssis

Menuiseries extérieures

Ha HB

Ha : hauteur d'allège
HB : hauteur de baie

Portes

● EI 30

● EI 60

● EI 120

Résistance au feu 30'

Résistance au feu 60'

Résistance au feu 120'

Niv.: -0.55

Niveau existant

Niv.: 0.00

Niveau projeté

Trait de coupe

A

A'

Egouttage EP

Egouttage EF

Egouttage EU

MATÉRIAUX EXISTANTS ①②③

1

Briques ton rouge

2

Briques peintes en blanc

3

Seuil de fenêtre en béton

4

Enseigne bleue

5

Menuiserie en bois peinte en noir avec vitrage clair

6

Menuiserie en PVC blanc avec vitrage clair

7

Menuiserie en PVC noir avec vitrage clair

8

Seuil en pierre bleue

9

Soubassement en pierre bleue

10

Corniche en bois ton blanc

11

Garde-corps métallique blanc

12

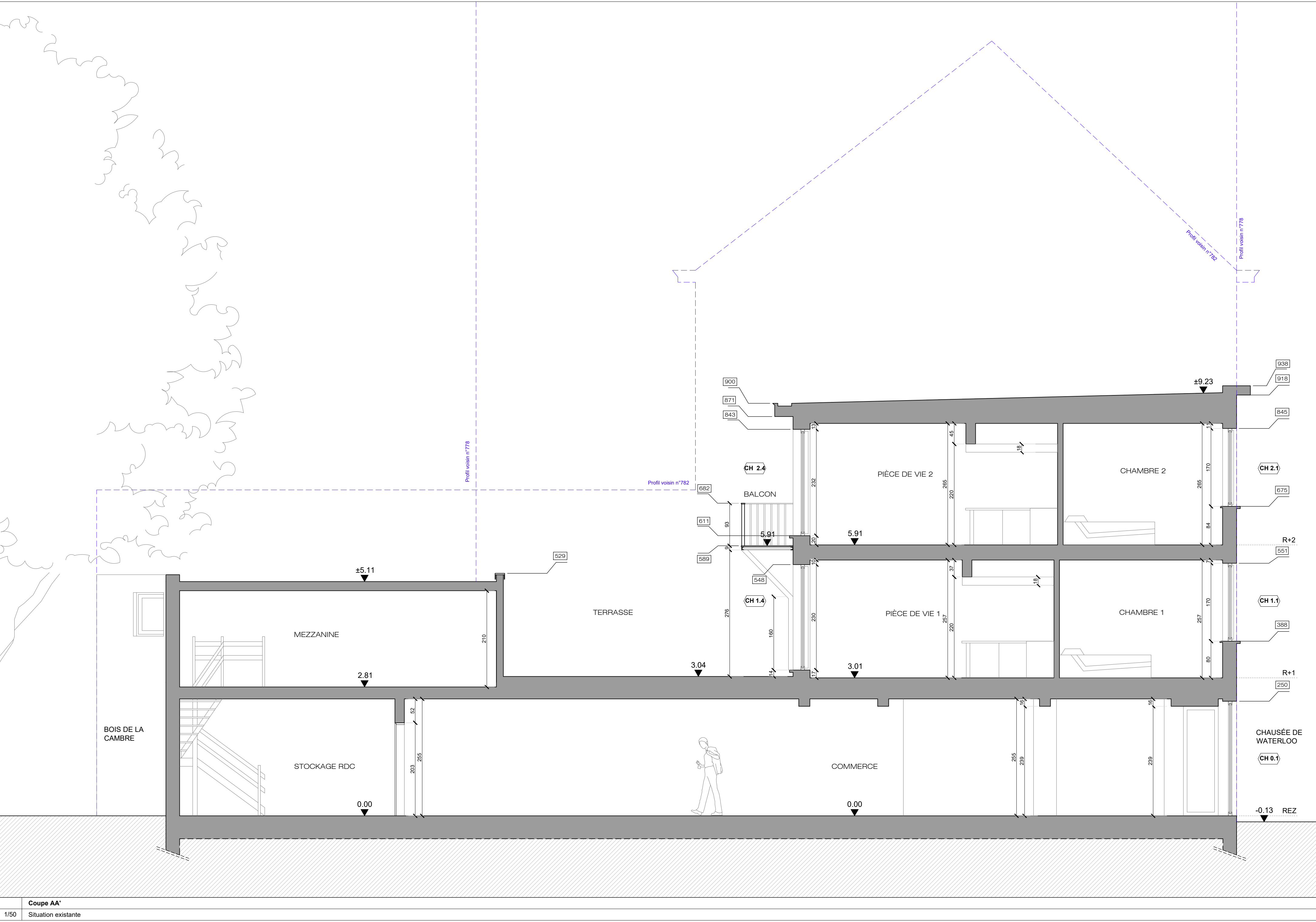
Structure de balcon métallique ton blanc

13

Descente d'eau de pluie métallique

14

Cimentage ton clair



Maitre de l'Ouvrage :

Architectes :

FP architectes srl
Société civile d'architecture inscrite au tableau de l'Ordre des Architectes de la Province de Brabant

représenté par :
Stéphane FAIDHERBE
Rue Dauterberg 36-38, 1060 Ixelles
T : 02648 96 01
e-mail : info@fp-architecture.com

fp

FP architectes srl

Ingénieur stabilité :

Conseiller PEB :

DEMANDE DE PERMIS D'URBANISME
SITUATION DE FAIT
COUPES

Echelle : 1/50

Date : 17/09/2025

Modifications :

Indice :

Date :

RÉGION DE BRUXELLES-CAPITALE

Régularisation d'un bâtiment mixte

s/s Chaussée de Waterloo 780 à 1180 Uccle
ID Parcelle Cadastre 216112 C 73g

PU02

313

Dossier :

LÉGENDE

Murs existants

Démolitions

Démolitions
(tuiles terre cuite)

Isolation

Bloc de béton cellulaire

Cloison légère

Mur en maçonnerie

Béton

Tuiles en terre cuite

Brique de parement

Profil voisin

P 0.01

Numéro de porte

CH 0.01

Numéro de châssis

Menuiseries extérieures

Ha HB

Ha : hauteur d'allège
HB : hauteur de baie

Portes

● EI 30

Résistance au feu 30'

● EI 60

Résistance au feu 60'

● EI 120

Résistance au feu 120'

Niv.: -0.55

Niveau existant

Niv.: 0.00

Niveau projeté

Trait de coupe

A

A'

Egouttage EP

Egouttage EF

Egouttage EU

MATÉRIAUX EXISTANTS 123

1

Briques ton rouge

2

Briques peintes en blanc

3

Seuil de fenêtre en béton

4

Enseigne bleue

5

Menuiserie en bois peinte en noir avec vitrage clair

6

Menuiserie en PVC blanc avec vitrage clair

7

Menuiserie en PVC noir avec vitrage clair

8

Seuil en pierre bleue

9

Soubassement en pierre bleue

10

Corniche en bois ton blanc

11

Garde-corps métallique blanc

12

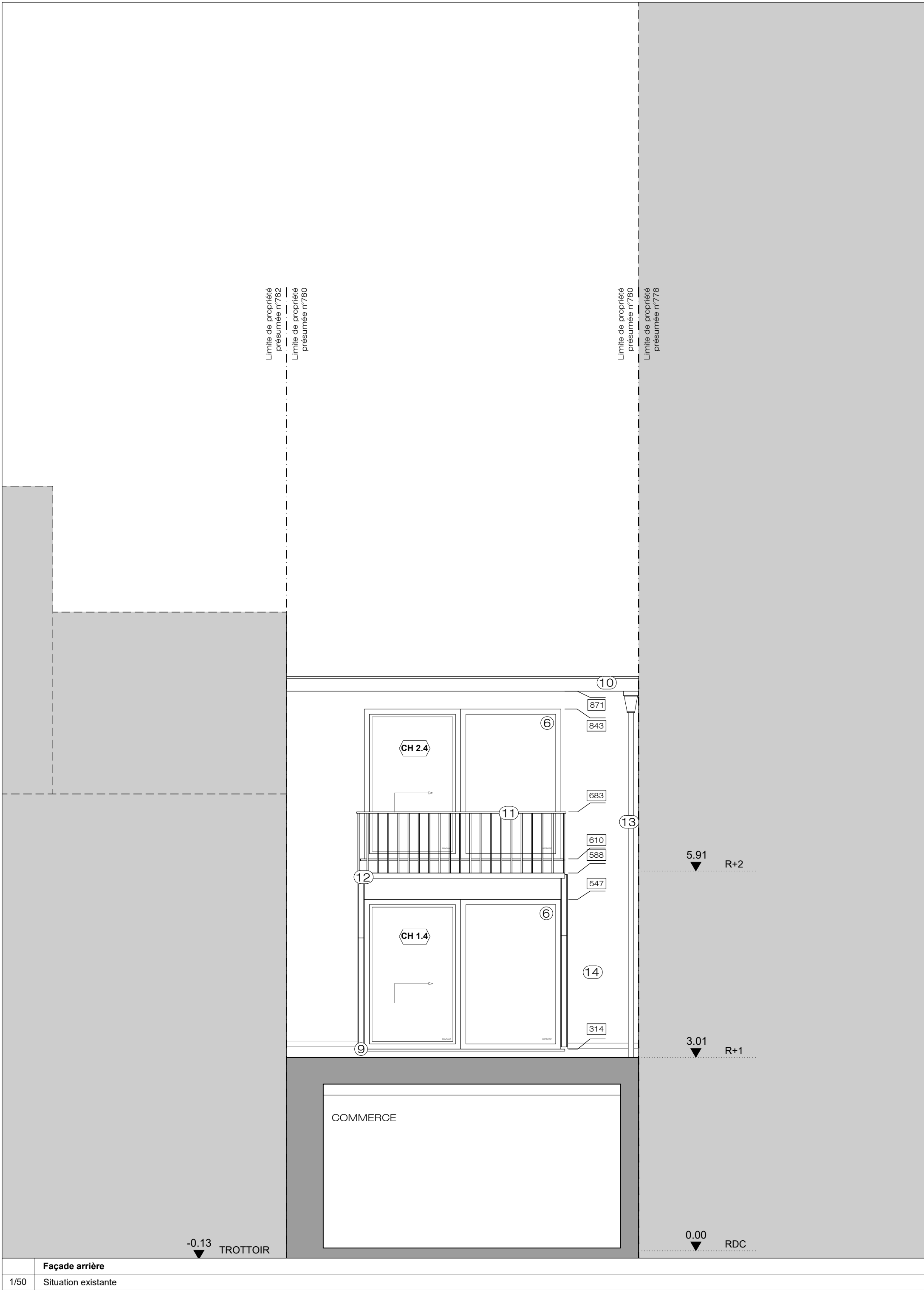
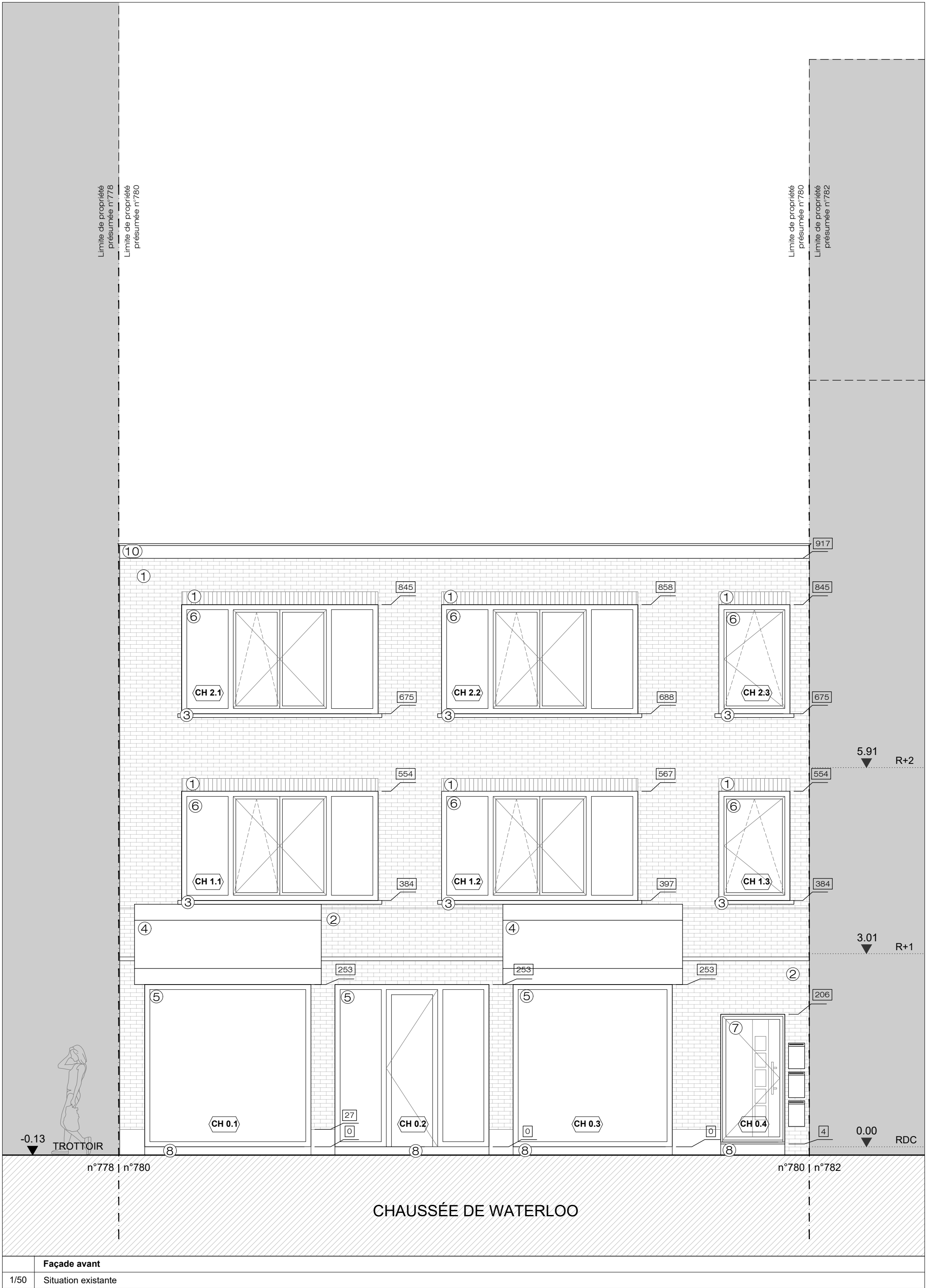
Structure de balcon métallique ton blanc

13

Descente d'eau de pluie métallique

14

Cimentage ton clair



Maître de l'Ouvrage :	
Architectes :	
FP architectes srl	
Société civile d'architecture inscrite au tableau de l'Ordre des Architectes de la Province de Brabant	
représenté par :	
Stéphane FAIDHERBE	
Rue Dauterberg 35-38, 1050 Ixelles	
T : 02648 96 01	
e-mail : info@fp-architecture.com	
Ingénieur stabilité :	
Conseiller PEB :	
DEMANDE DE PERMIS D'URBANISME	
SITUATION DE FAIT	
ÉLEVATIONS	
Echelle : 1/50	Date : 17/09/2025
Modifications :	Index : Date :
Région de Bruxelles-Capitale	
Régularisation d'un bâtiment mixte	
sit. Chaussée de Waterloo 780 à 1180 Uccle	
ID Parcelle Cadastre 216112 C 73g	
PU03	
313	